

MAPAS DE SIEMBRA, APLICACIÓN y COSECHA

Porteña, febrero 13 de 2014.-

Estimados Clientes,
Colegas y Productores en general:

En esta ocasión queremos darle a conocer una más de las múltiples opciones que tiene la agricultura por ambientes en nuestros días, específicamente la posibilidad de que aquellas maquinarias que cuenten con el equipamiento adecuado, sea una pulverizadora, sembradora o cosechadora, puedan utilizar todo su potencial para favorecer mejoras en la producción cotidiana.

Por experiencia sabemos que existen en la zona una gran cantidad de equipos que cuentan con esta posibilidad y también, que hay compras que se efectúan desconociendo esta alternativa real, pensando que no hay quien se haga cargo de sacarle provecho a los mismos: nosotros lo hacemos y lo ponemos a su disposición.

1. ¿Qué se puede visualizar en estos mapas?

Usted vera en un informe concreto, la uniformidad de dosis, velocidad, presión, fallos, horarios, densidad de semillas, el rendimiento en cada sector del lote de los distintos híbridos, variedades u otros insumos utilizados.

2. ¿Para qué me sirve esta información extraída de la maquinaria?

Para mejorar los futuros actos productivos y tomar decisiones que incrementen sus utilidades, preservando el medio ambiente. Si se dedica a prestar servicios: para diferenciarse como prestador.

3. ¿Cómo saber si mi equipo está capacitado para grabar el trabajo?

Fácil: pregunte a quien se lo vendió o consúltenos.

4. ¿Cómo extraerla y procesarla?

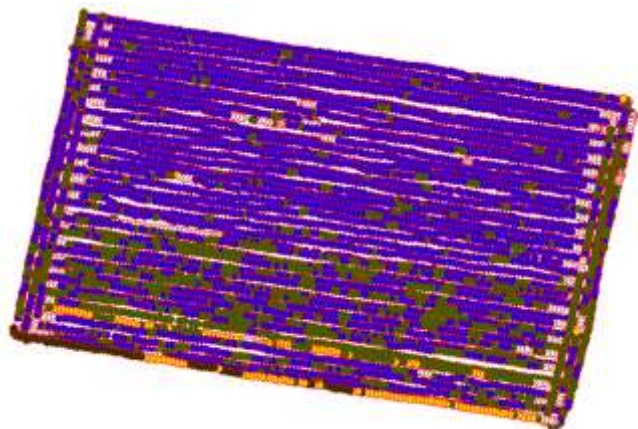
Solo acérquenos el archivo extraído de la maquina o remítalo por mail. En breve tendrá el informe terminado para analizar o entregar.

5. ¿Qué costo tendría esto? ¿Es ágil el servicio?

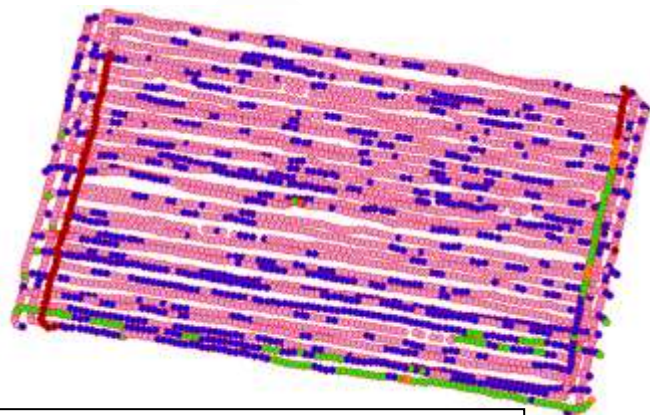
Si no quiere preguntarnos, solo consulte a quienes ya lo están haciendo con nosotros.

La agricultura y ganadería actual requiere de todos los adelantos tecnológicos disponibles que favorezcan su máxima performance económica y ambiental: hoy están disponible para Usted.

MAPAS DE SIEMBRA, APLICACIÓN y COSECHA

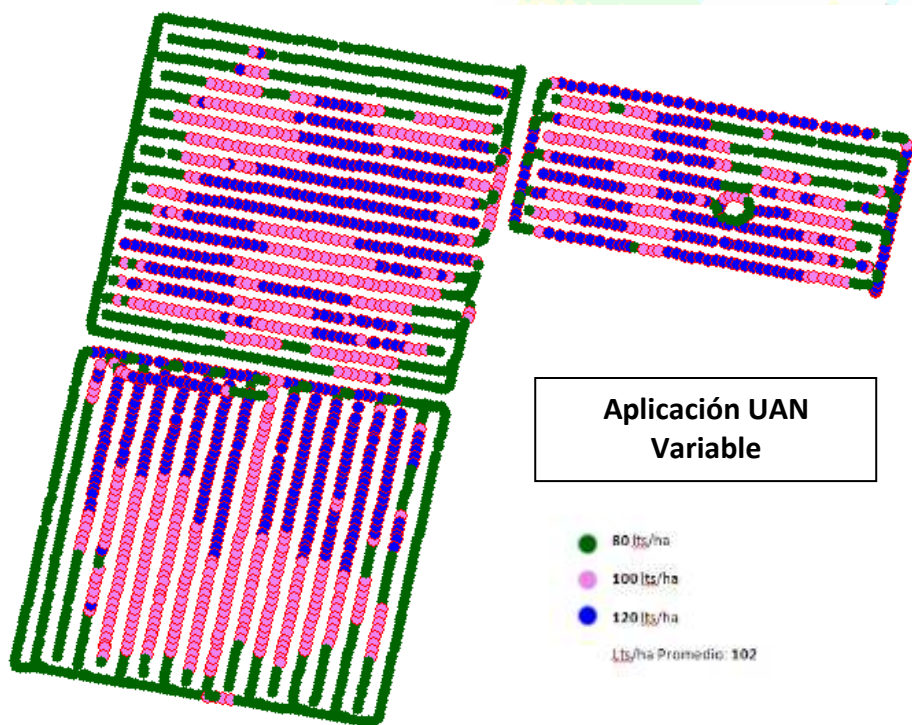


Velocidad de siembra



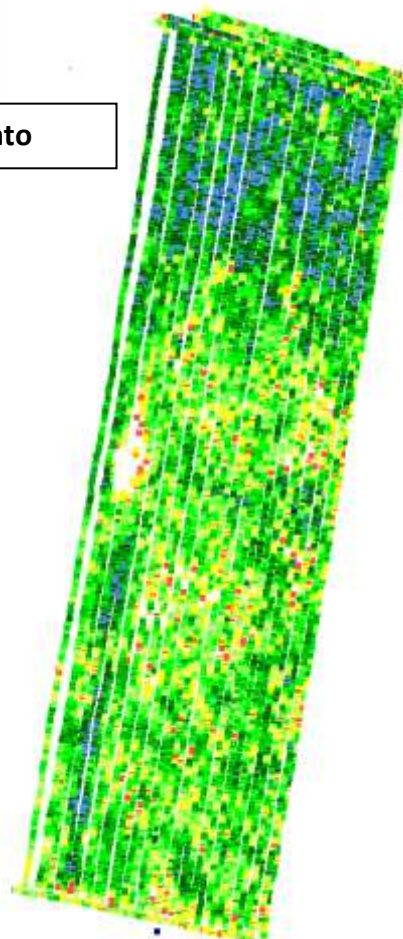
Densidad de siembra

Rendimiento



Aplicación UAN Variable

- 80 lts/ha
- 100 lts/ha
- 120 lts/ha
- lts/ha Promedio: 102



PORTÓN VERDE
CONSULTORA AGROAMBIENTAL

CRIT Regional de
geo agro
tecnología para el agro

Ing. Agr. Alejandro Gorgni
MP Sta. Fe Nº 1-0414 – Cba. Nº 0675
Especialista en Manejo de Agroquímicos (U.N.L.)
Posgrado en Gestión Ambiental (U.N.R.C.)

Ing. Agr. Andrés Gorgni
MP Córdoba. Nº 370
Especialista en Agricultura por Ambientes
Monitoreo de Plagas y Enfermedades