

PRIMER COOPERATIVA DE PRECISIÓN

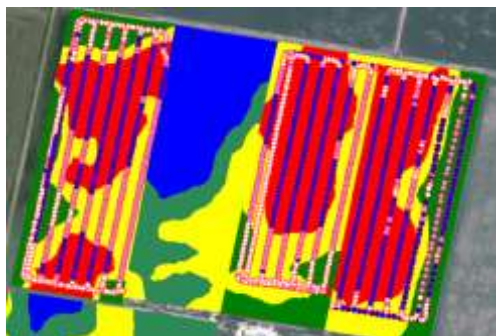
Señor Asociado:

¿Sabe Usted que su Cooperativa es (al menos) **LA PRIMERA EN LA REGIÓN** que está brindando **Servicios de Agricultura por Ambientes?**

Así es: después de varios meses de puesta a punto y gracias a la buena voluntad de su personal, podemos decir con orgullo que esto es así.

¿En qué consiste la Agricultura por Ambientes?

En definir en el espacio y conocer mejor cada ambiente ("manchones" de suelo) de manera tal que nos permita **aprovechar esa variabilidad a su favor.**



¿Cuáles son estos servicios?

- Aplicación de **FERTILIZANTES LÍQUIDOS** (por ejemplo, U.A.N. o FOLIARES)
- Aplicación de **EFLUENTES SEMILÍQUIDOS** (tanque estercolero) y **ENMIENDAS ORGÁNICAS** (carro esparcidor).-

ALGUNAS VENTAJAS DE ESTA HERRAMIENTA:

- **REDUCIR** los costos puntuales y de estructura, los riesgos climáticos, los tiempos de respuesta de correcciones de suelo, la dependencia de los precios (productos e insumos y alquileres), el nivel de insumos utilizados, los niveles de contaminación...
- **AUMENTAR** la productividad de cada hectárea (carga animal), el conocimiento de su principal capital (el suelo), el control del uso de insumos y rendimientos...



En definitiva, estamos hablando de **RENTABILIDAD**

CONSÚLTELO CON SU ASESOR Y APROVECHE ESTA OPORTUNIDAD QUE SE LE ESTÁ BRINDANDO.

¿COSTOS? MUCHO MENORES A LOS INGRESOS. INFÓRMESE.

www.portonverde.com.ar

03564 – 15 643 760 / 15 599 663
Av. Simón Daniele 799 – Porteña

**PORTÓN VERDE**
CONSULTORA AGRO AMBIENTAL