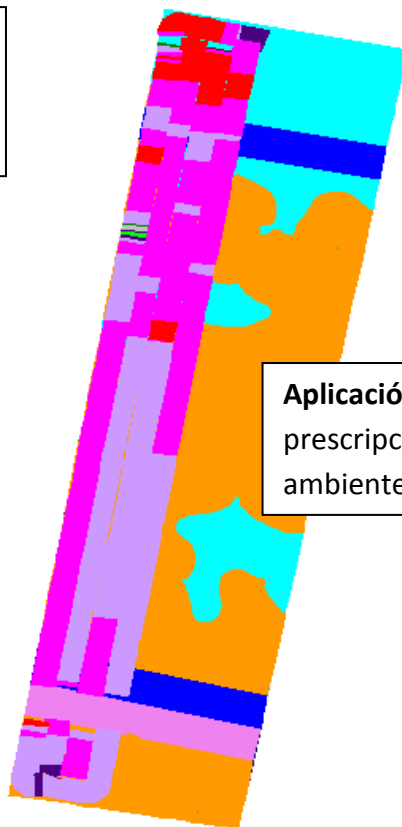
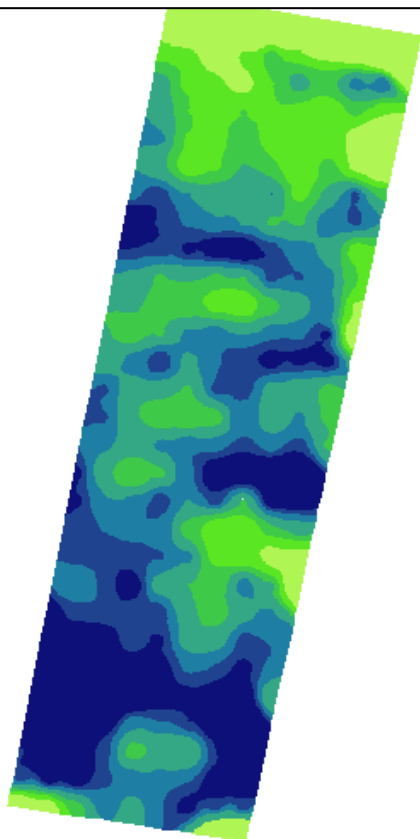
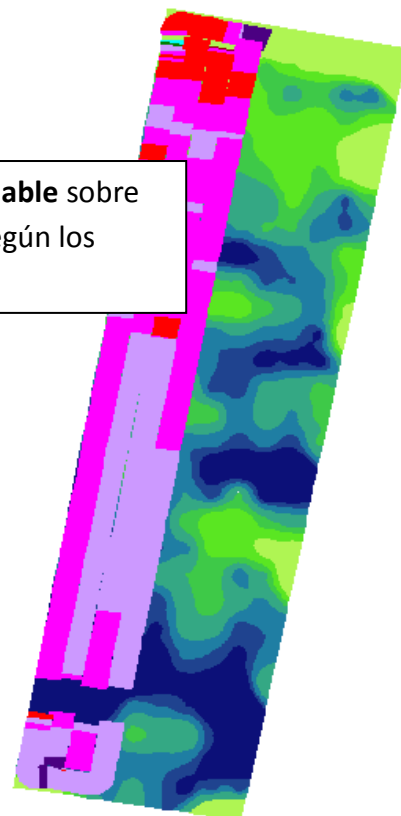


SEGUNDA APLICACIÓN VARIABLE POR AMBIENTES DE U.A.N. EN MAÍZ

Mapa de productividad (imágenes satelitales de **INDICE VERDE** de una serie de años y cultivos)



Aplicación variable sobre prescripción según los ambientes



Aplicación variable efectuada			
Rango dosis aplicada por ambientes	Has	Dosis/ha promedio	Dosis por ambientes /Dosis total
< 110	0,44	80,6	-45%
110-150	1,54	125,5	-15%
150-175	4,23	163,9	11%
>175	3,39	218,6	49%
	9,6	147,15	
Total			

EN OTRAS PALABRAS: SE APLICÓ EN **PROMEDIO** 147 LITROS/HA, COMO SUELE HACERSE, SOLAMENTE QUE GRACIAS A LA AMBIENTACIÓN EFECTUADA (MAPA DE PRODUCTIVIDAD) EN LOS SECTORES CON MAYOR POTENCIAL EL EQUIPO CHORREÓ **MÁS** (219 LTS/HA, UN 49% SOBRE LA MEDIA) Y EN OTROS, **MENOS** (81 LTS/HA, UN 45% DE LA MEDIA).-

Equipo utilizado: PLA – MULLER.-

VENTAJAS?:

A UN **MISMO GASTO TOTAL** (LOS 147 LTS/HA PROMEDIO), SE COLOCÓ MÁS FERTILIZANTE (\$) ALLÍ EN DONDE SE SABE QUE HAY **MÁS RETORNOS ECONÓMICOS** (MAYOR ACTIVIDAD VEGETAL) Y MENOS, EN DONDE SE SABE QUE HABRA **MENOR RESPUESTA** POR PARTE DEL CULTIVO.

BENEFICIOS?...MUCHISIMOS!!!

USTED LAS RAZONARÁ...Y SEGURAMENTE LUEGO QUERRÁ INFORMARSE MÁS DEL TEMA.

LO ESPERAMOS!!!

Ing. Agr. Andrés Gorgni

División Agricultura por Ambientes

andresgorgni@gmail.com

03564-450 572 / 15 643 760 / 15 599 663

Para más información visite:

www.portonverde.com.ar