

# BOLETÍN DE DIFUSIÓN

## AGRICULTURA POR AMBIENTES

# ESPARCIDO DE EFLUENTES

Estimados Clientes, Colegas y Productores en general:

Explorando todo el potencial que permite la posibilidad de **ambientar el recurso más importante en toda empresa agropecuaria** (el suelo) le acercamos **una más** de sus posibilidades, comenzada a instrumentar en algunos tambos de la zona.

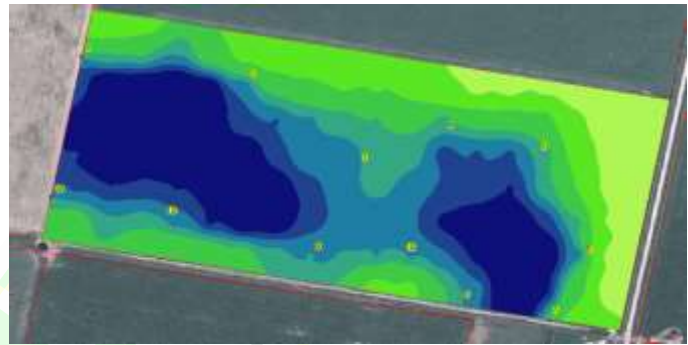
La misma consiste en aprovechar el **MAPA DE PRODUCTIVIDAD** confeccionado para un lote en particular de este tambo, a los fines de **DISTRIBUIR LOS EFLUENTES EN FORMA DIRIGIDA** hacia los sectores en donde se registra **MENOR ACTIVIDAD VEGETAL**.

De esta manera y como usted ya se habrá dado cuenta, se **aceleran las respuestas productivas mediante el mejoramiento del contenido orgánico del suelo**, mejorando una práctica ya **rutinaria** en todo planteo ganadero semi-intensivo o intensivo.

Si bien podríamos efectuar una aplicación de éstos sólidos canalizándolo vía convenio con empresas que disponen de equipos de precisión, en la actualidad estamos **MARCANDO LOS LÍMITES** a nivel **macro ambiente** (ver foto) para esparcirlos de la manera **TRADICIONAL**, utilizando los tanques estercoleros que se encuentran en la zona.

Los instamos de esta manera a iniciarse en esta tecnología, **SOLICITÁNDONOS CON ANTICIPACIÓN EL MAPA DE PRODUCTIVIDAD** de su establecimiento o lote, para luego efectuar esta tarea en el corto plazo y así comenzar a aprovechar una más de las importantes ventajas de esta práctica.

Sin otro particular, les saludan atentamente



Ing. Agr. Alejandro Gorgni

MP Sta. Fe Nº 1-0414 - Cba. Nº 0675  
Especialista en Manejo de Agroquímicos (U.N.L.)  
Posgrado en Gestión Ambiental (U.N.R.C.)

Teléfonos 03564-450 572 / 15 643 760 / 15 599 663

Ing. Agr. Andrés Gorgni

MP Cba. Nº 03705  
Agricultura por Ambientes  
Monitoreo de Plagas

MÁS INFORMACIÓN: [www.portonverde.com.ar](http://www.portonverde.com.ar)