

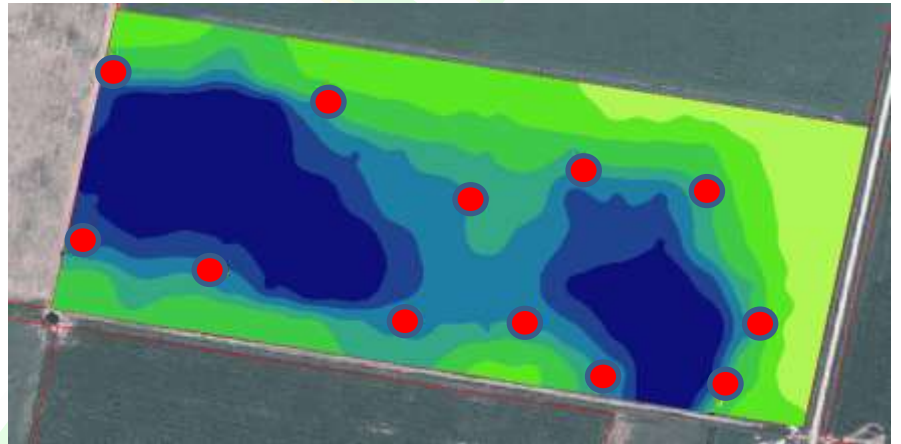
BOLETÍN DE DIFUSIÓN

AGRICULTURA POR AMBIENTES

ESPARCIDO DE EFLUENTES

Estimados
Clientes, Colegas y Productores en
general:

Explorando todo el potencial que permite la posibilidad de **ambientar el recurso más importante en toda empresa agropecuaria** (el suelo) le acercamos **una más** de sus posibilidades, comenzada a instrumentar en algunos tambos de la zona.



La misma consiste en aprovechar el **MAPA DE PRODUCTIVIDAD** confeccionado para un lote en particular de este tambo, a los fines de **DISTRIBUIR LOS EFLUENTES EN FORMA DIRIGIDA** hacia los sectores en donde se registra **MENOR ACTIVIDAD VEGETAL**.

De esta manera y como usted ya se habrá dado cuenta, se **aceleran las respuestas productivas mediante el mejoramiento del contenido orgánico del suelo**, mejorando una práctica ya **rutinaria** en todo planteo ganadero semi-intensivo o intensivo.

El esparcido podrá efectuarlo con maquinaria **TRADICIONAL** (tanques estercoleros) o solicitándonos el **ESPARCIDO DE SÓLIDOS POR AMBIENTES** (dosis variable) que brindamos mediante **CONVENIO** con una empresa especializada en estas tareas.

Los instamos de esta manera a **SOLICITARNOS CON ANTICIPACIÓN EL MAPA DE PRODUCTIVIDAD** de su establecimiento o lote, para luego efectuar dicho esparcido y así comenzar a aprovechar una más de las importantes ventajas de esta tecnología.

Sin otro particular, les saludan atentamente



Ing. Agr. Alejandro Gorgni
MP Sta. Fe Nº 1-0414 – Cba. Nº 0675
Especialista en Manejo de Agroquímicos (U.N.L.)
Posgrado en Gestión Ambiental (U.N.R.C.)

Ing. Agr. Andrés Gorgni
MP Cba. Nº 03705
Agricultura por Ambientes
Monitoreo de Plagas

Teléfonos 03564-450 572 / 15 643 760 / 15 599 663

MAS INFORMACIÓN: www.portonverde.com.ar